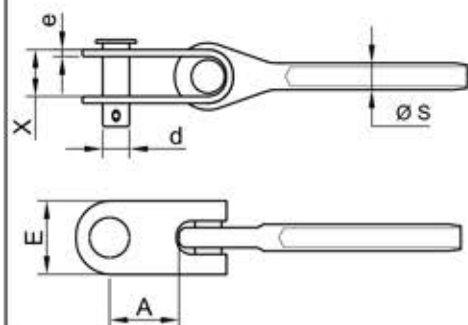
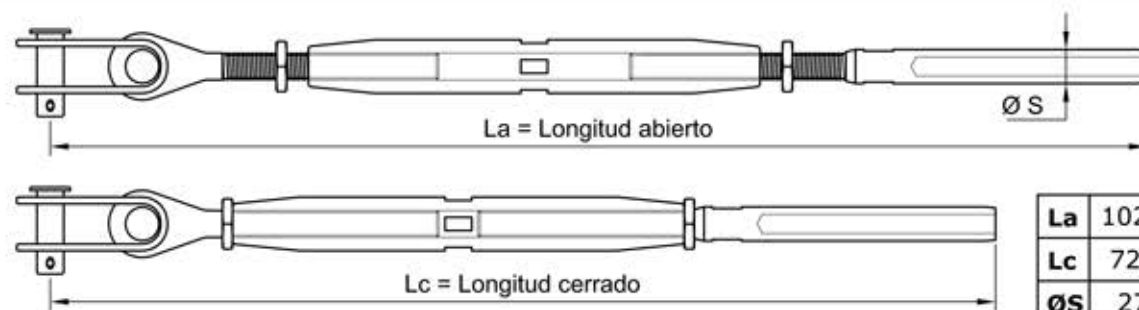


### HORQUILLA MÓVIL ECA 160



<b>A</b>	54
<b>E</b>	60
<b>X</b>	25
<b>e</b>	8
<b>d</b>	22
<b>ØS</b>	27

### TENSOR HORQUILLA MÓVIL RCS 160



<b>La</b>	1025
<b>Lc</b>	720
<b>ØS</b>	27

### CABLE INOXIDABLE 316

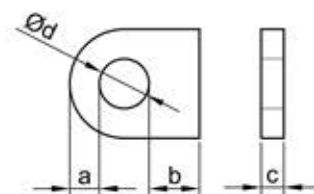


1 x 19



<b>Cable Ø</b>	16
<b>Carga rotura (Kg)</b>	18.140
<b>Composición</b>	1x19
<b>Calidad</b>	AISI 316
<b>Límite elástico</b>	70 %

### DIMENSIONADO DEL PUNTO DE ANCLAJE



	Min	Max
<b>a</b>	23	39
<b>b</b>	30	X
<b>c</b>	16	23
<b>d</b>	23	X

IGENA, S.A.

Tel : 93 753 17 11  
Fax : 93 753 31 59

HORQUILLA MÓVIL  
TENSOR DE HORQUILLA MÓVIL

ECA 160 - RCS 160



Cotas en mm

Plano A09