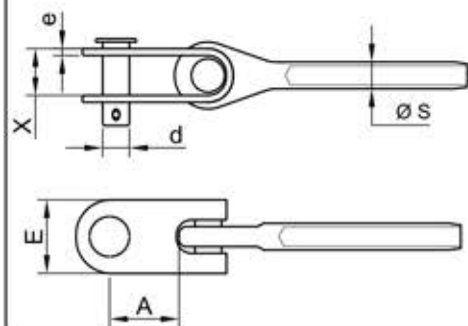
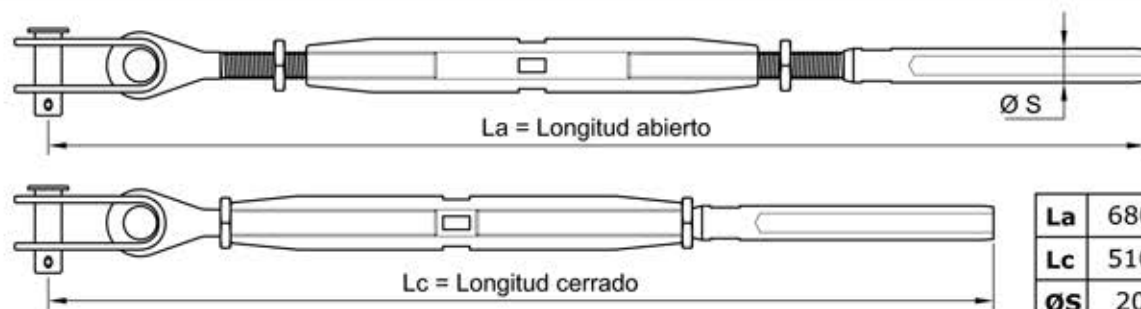


HORQUILLA MÓVIL ECA 120



A	40
E	50
X	22
e	5
d	16
ØS	20

TENSOR HORQUILLA MÓVIL RCS 120



La	680
Lc	510
ØS	20

CABLE INOXIDABLE 316

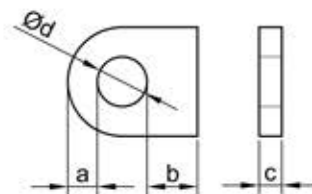


1 x 19



Cable Ø	12
Carga rotura (Kg)	10.600
Composición	1x19
Calidad	AISI 316
Límite elástico	70 %

DIMENSIONADO DEL PUNTO DE ANCLAJE



	Min	Max
a	17	25
b	23	X
c	10	20
d	17	X

IGENA, S.A.

Tel : 93 753 17 11
Fax : 93 753 31 59

HORQUILLA MÓVIL
TENSOR DE HORQUILLA MÓVIL

ECA 120 - RCS 120



Cotas en mm

Plano A07