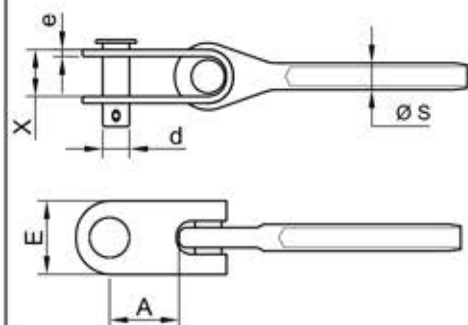
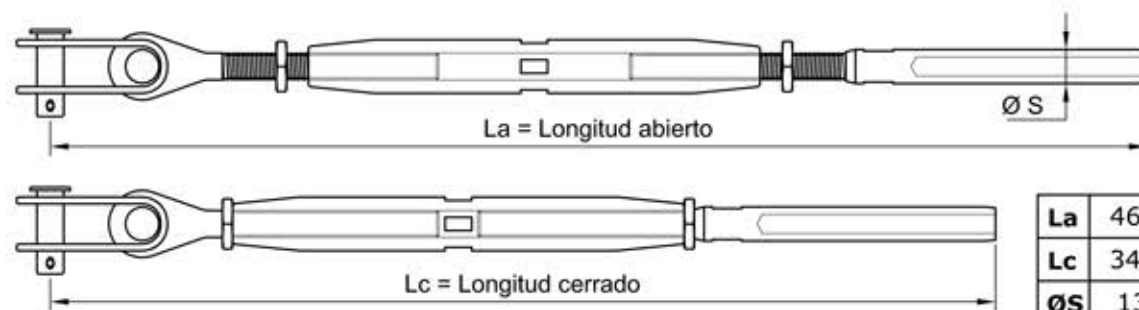


HORQUILLA MÓVIL ECA 70



A	28
E	32
X	13
e	3,5
d	12
ØS	13

TENSOR HORQUILLA MÓVIL RCS 70



La	460
Lc	345
ØS	13

CABLE INOXIDABLE 316

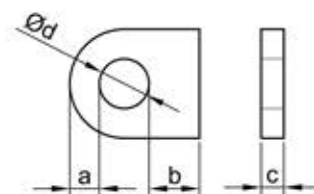


1 x 19



Cable Ø	7
Carga rotura (Kg)	4.070
Composición	1x19
Calidad	AISI 316
Límite elástico	70 %

DIMENSIONADO DEL PUNTO DE ANCLAJE



	Min	Max
a	13	19
b	17	X
c	7	12
d	13	X

IGENA, S.A.

Tel : 93 753 17 11
Fax : 93 753 31 59

HORQUILLA MÓVIL
TENSOR DE HORQUILLA MÓVIL

ECA 70 - RCS 70



Cotas en mm

Plano A04